

## Lähteülesanne

Objekti ID ja Nimi: SIR-66 Harkujärve korsten

Objekti Aadress: Niine 34, Haapsalu

Kontakt koha peal: 5032724

**Vajalik suurem korvtõstuk!**

Asukoht kaardil/Suunad:



Üldine töö kirjeldus:

Töökirjeldus	Kommentaar vastu võtmisel
Korstna külge 30 kõrgusele paigaldada seinakinnitused vastavalt kinnituse projektile. Kinnitused tellija poolt. Kinnitustoru peab jääma vertikaalselt loodi. Kinnitused peavad asetsema nii, et kõlarid jääksid vastavalt näidatud suundadele. Kinnituse ankrute paigaldamisel tuleb jälgida, et kõik avad oleksid hüdroisoleeritud. Hilti keemilised ankrud (HILTI HIT-HY270) täitja poolt.	
Seinakinnitustele paigaldada 12 sireeni kumbagi suunda, konfiguratsiooniga <b>2-H6-S12</b> . Torudele, sireenide alla paigaldada Piksekaitsekilbid. Kilbid tuleb komplekteerida ja ühendada vastavalt juhendile. Sireenidest jaotuskilpi ühendada G4x2,5mm <sup>2</sup> kõlarikaablid.	

<p>Jaotuskilpidest seadmekapi juurde vedada 4 kaablit G12x2,5mm<sup>2</sup>. Kaablid jaotuskilpidest kuni ronimisredeli seljatoeni paigaldada OBO kaablirenni sees (Artikkel 6075258+kaas artikkel 6080235) ja kinnitada korstna külge distantskanduriga artikkel 6015565. Korstna kumerust arvestades, tuleb renn paigaldada 50cm lõikudena ja lõigud ühendada jätkudega artikkel 6066550. Materjal täitja poolt. Alla viimiseks tuleb kaablid kinnitada ronimisredeli seljatoe külge kaablisedemetega umbes 1m vahega. Kõik puuritud ava tuleb hüdroisoleerida.</p>	
<p>Korstna ja hoone vahele tuleb paigaldada AZ väikerenn koos kaanega (artikkel 6075258+kaas artikkel 6080235). Renni pikku 12m. Renn tuleb keskelt toestada korstna külge. Materjal täitja poolt. Kõik puuritud avad tuleb hüdroisoleerida.</p>	
<p>Kasutame olemasolevat sisseviiku, sisseviik tuleb vajadusel peale kaablite paigaldamist tihendada.</p>	
<p>Pildil näidatud kohta Tele2 seadmeruumis paigaldada metallkonstruktsioon kappide jaoks. Paigaldada akukapp ja seadmekapp vastavalt juhendile. G12x4mm<sup>2</sup> kaablid jätta piisava varuga, et need saaks seadmekappi ühendada.</p>	
<p>220V ühendada seadmeruumi peakilpi. Vajalik umbes 10m 3x2,5mm<sup>2</sup> kaablit sisetöödeks ja C6A kaitseautomaat. Materjal täitja poolt.</p>	
<p>Välisseinale läbiviigu juurde (vaata fotot) paigaldada mobiilsideantenn koos kinnitusega. Vedada antennikaabel seadmekapi juurde. Kinnitus täitja poolt vastavalt joonisele.</p>	
<p>Akude paigaldamine ja ühendamise vastavalt juhendile.</p>	
<p>Töömaa tuleb koristada ja jäätmed utiliseerida vastavat nõuetele.</p>	

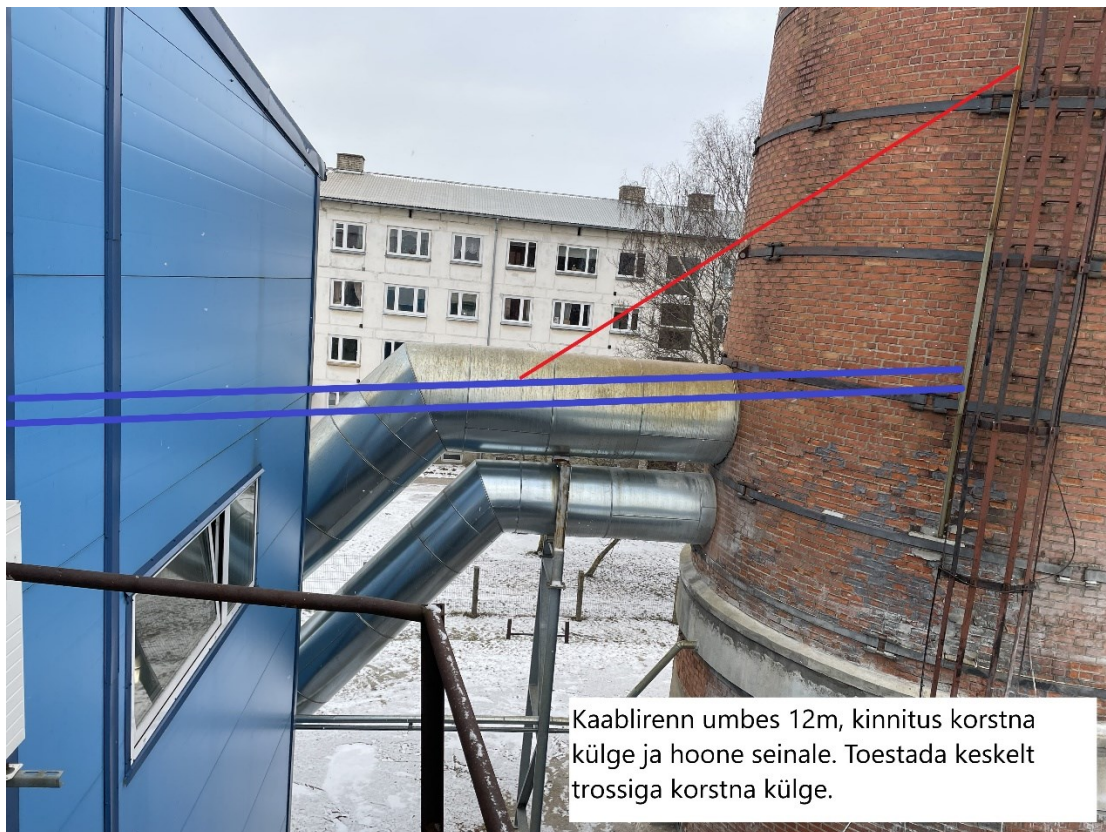
Sireenid korstnas:







Kaablirenn korstna ja hoone vahel:



Läbiviik:





Kaablitee:





Seadmekapi koht:



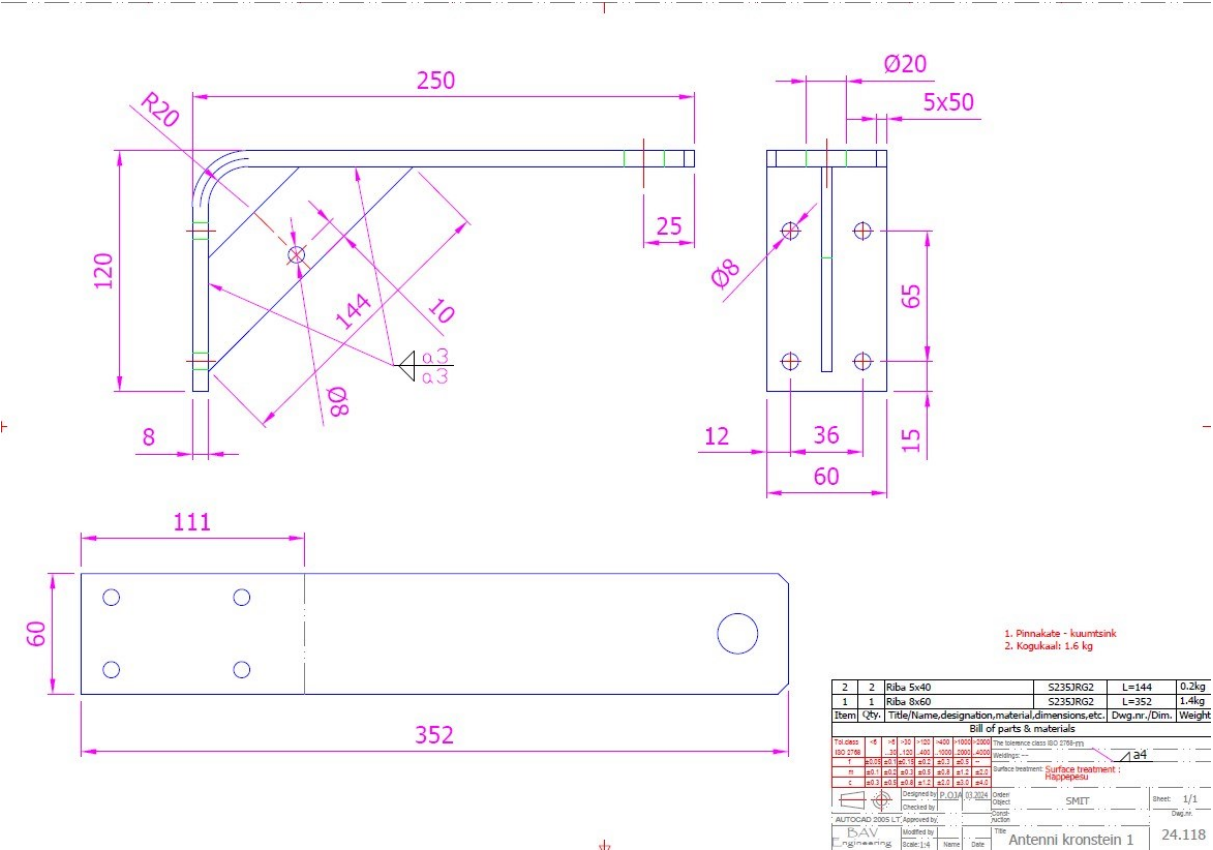


220V ühendus:





Mobiilsideantenni kinnitus:



[illegible]

 <b>MATRICO</b> INSENERIBÜROO		(KÕRVALDAMISE KATSE) KÕRVALDAMISE KATSE (KÕRVALDAMISE KATSE) KÕRVALDAMISE KATSE (KÕRVALDAMISE KATSE) KÕRVALDAMISE KATSE		MUUDATUSI KUUPÄEVI TEOSTAS MUUDATUSE SISU
		STADIUMI TP (KÕRVALDAMISE KATSE) KÕRVALDAMISE KATSE (KÕRVALDAMISE KATSE) KÕRVALDAMISE KATSE	KÕRVALDAMISE KATSE 18-01-2024	
TÕUPLAHDUSE SIRENIDE PAIGALDAMINE TELLISKORSTNA KÜLJELE KUNI 30 M KÕRGUSELE		VASTUTAV INSENER A. ALAISI	JOONISTAJA A. ALAISI	
ERALA EK 1-20		PAIGALDUSE SKHEEM		
KÕRVALDAMISE 1-20	TÕU NUMBER 0324	JOONISE NUMBER 5-001	MUUDATUSI	